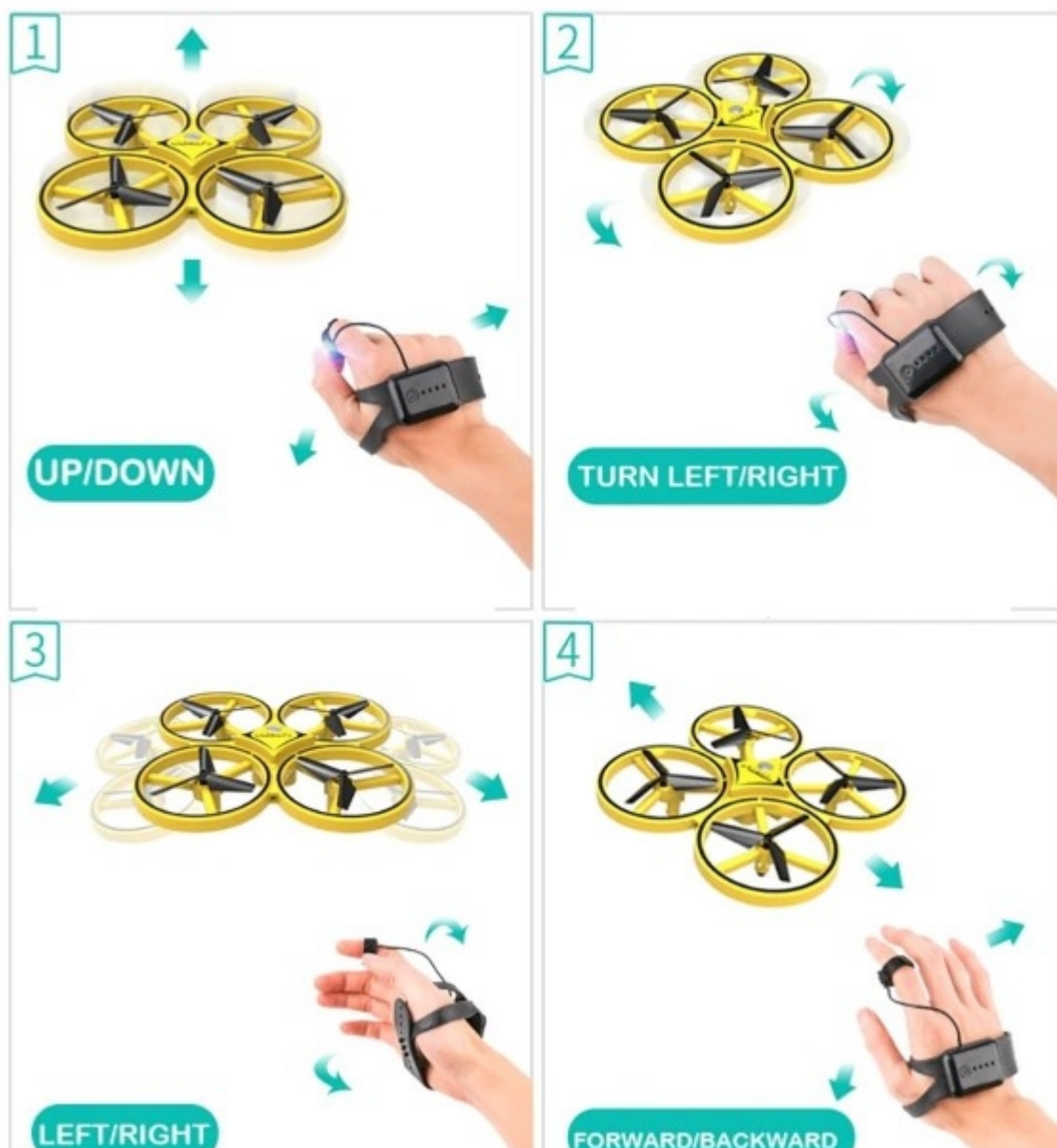


Video návod na

<https://www.youtube.com/watch?v=WU2gQUJdYSc>

Aktivujte dron pouhým stisknutím tlačítka.

Můžete ho uvést do provozu aktivací tlačítka, nebo ho jednoduše vyhodíte do vzduchu a dron automaticky převezme kontrolu.



1. Stoupání a klesání: Stiskněte tlačítko na prstu. Dron upraví výšku podle změny výšky paže.

2. Otáčení: Stiskněte tlačítko na prstu. Dron se bude otáčet podle otáčení paže.

3. Vpřed a vzad: Bez držení tlačítka bude dron létat dopředu/dozadu podle zvedání/spouštění paže.

4. Vlevo a vpravo: Bez držení tlačítka bude dron létat doleva/doprava podle pohybu ruky doleva/doprava.



Dron je vyroben z extrémně lehkého a přitom odolného materiálu, takže si ho můžete vzít s sebou kamkoliv, aniž byste se museli bát, že se rozbije.

Dron ovládaný gestem ruky je nejlepší hračkou pro mladé i staré. Po vzletu zůstává ve vzduchu. Otáčí se kolem své osy v rozsahu 360 stupňů.

GRAVITY A INFRARED SENSOR

Jeho intuitivní ovládání vám umožňuje létat bezpečně doma i venku, navíc má vestavěné infračervené LED diody, které reagují na překážky a nutí je obejít je. Když se přiblíží k překážce, změní směr letu a sám jej stabilizuje.

Ovládním dronu rukou máte široké možnosti manévrování, pouze jemný pohyb ruky vede ke změně směru letu. Připevněte pásek na ruku, posuňte jej mezi palec a připevněte popruh pomocí tlačítka na ukazováčku.

Po spuštění dron vzlétne do výšky asi 120 cm a bude čekat, až použijete pásek k označení směru letu. Začátek i konec letu se provádí pomocí tlačítka, které pracuje s ukazováčkem. Pokud se ovládání vymkne kontrole, nezapomeňte, že k zahájení přistání stačí pouze jedno tlačítko. Rozsah ovládání je 30-60m, v závislosti na terénu.